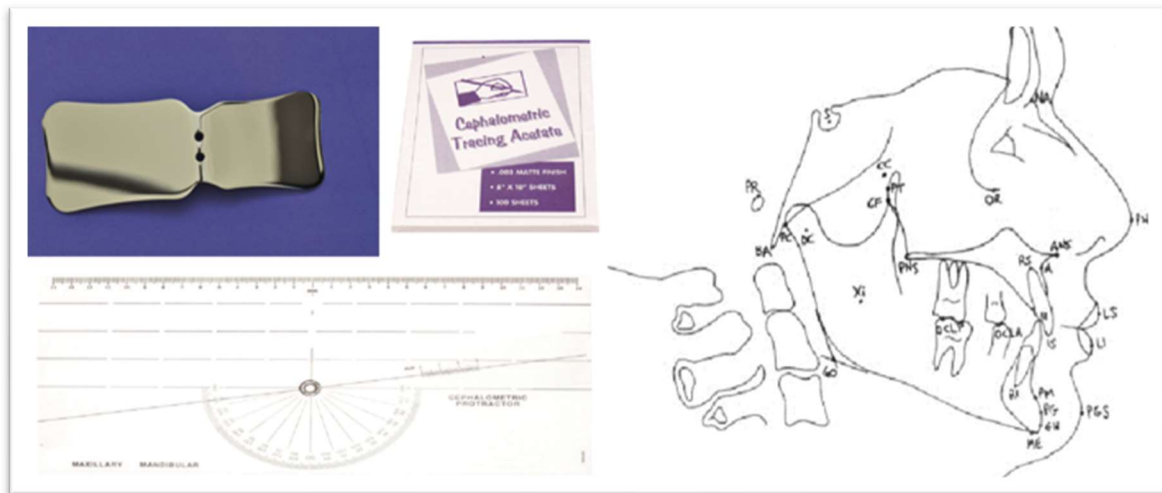


18.0. DIAGNOSTICA e FOTOGRAFIA



Fotografia

18.1. Specchi per fotografia

Gli specchi sono prodotti in cristallo rinforzato. Le due superfici anteriori sono in metallo, Con una base di lega di rodio la riflettività è controllata ed assorbe il 20% della luce non desiderata, questa caratteristica è appropriata per le foto con flash.

STERILIZZAZIONE

Gli specchi possono essere sterilizzati alla temperatura massima consentita di 160°C in autoclave. Lo specchio deve essere imbustato e sigillato.

GARANZIA

Gli specchi sono garantiti contro eventuali difetti di fabbricazione e saranno sostituiti quando questi possono essere confermati. Graffi e rotture casuali sono esclusi dalla garanzia.

- Utilizzato per fotografie intra-orali.
- Nessun riflesso né immagini doppie.
- Superficie piatta e cromata.
- Rivestimento cromato solido su un vetro trasparente spesso 3mm.



AE700-050 - Occlusale Piccolo



AE700-051 - Occlusale Adulti



AE700-052 - Buccale piccolo



AE700-053 - Linguale Piccolo



AE700-054 - Buccale Adulti



AE700-055 - Linguale Adulti

18.2. Specchi per Fotografia Metallici Angolati

- La superficie è rivestita Con una speciale miscela di cromo e nichel con una base di rame.
- La superficie offre un eccellente alto tasso riflettente producendo un'immagine chiara di colori naturali.
- Costruito con una lega indurita, la base non si frantuma, scheggia o rompe se cade.
- Bordi smussati.
- I nostri disegni unici offriranno due misure eliminando la necessità di acquistare due specchi separati.
- Gli specchi includono un sacchetto di velluto protettivo che è eccellente per lo stoccaggio dello specchio.
- L'Angolatura consente al Paziente o all'assistente di tenere e posizionare lo specchio tenendo la mano fuori dalla vista della fotocamera.

GARANZIA

Gli specchi sono garantiti contro eventuali difetti di fabbricazione e saranno sostituiti quando questi possono essere confermati. Graffi e rotture casuali sono esclusi dalla garanzia.



AE700-056



AE700-057



AE700-058



AE700-059



AE700-060



AE700-061

18.3. Soft Contrastor

Soft Contrastor è una nuova generazione di acciaio inossidabile di 8/10 s. Grazie alla loro morbidezza sono molto più confortevoli per il Paziente, più conveniente per il dentista perché può essere facilmente piegato. Autoclavabile, lavato con sapone e spazzolino o con una spugna. Risparmia con il set completo di 3: set completo AE700-065.



AE700-066 Anteriori



AE700-067 Occlusali



AE700-068 Buccali / Linguali

18.4. Photo Retractor Set

Il design offre un'estensione buccale per tenere le labbra e le guance lontano dalla bocca. L'impugnatura allungata permette una facile presa. Disponibile in versione piccola e grande, autoclavabile.

Retrattori

MISURA	AUTOCLAVABILE
Retrattore Piccolo	AE700-005
Retrattore Large	AE700-006



18.5. Doppio Ended Retractor

Questo divaricatore ha una misura unica che può essere utilizzata con la maggior parte dei bambini e dei giovani paziente adulti. Le estremità sono allungate, con conseguente maggiore accesso alla regione posteriore. Le foto possono essere scattate con l'aiuto di un assistente ed il Paziente non subisce alcun disagio.

Retrattori

MISURA	AUTOCLAVABILE
Retrattori Kit 2 Pedo e 2 Largo	AE700-020
Pedo Retrattore Pz.2	AE700-021
Large Retrattore Pz.2	AE700-022



18.6. Doppio Ended Cheek Retractor

Costruito in plastica trasparente. Doppia estremità, una estremità per gli adulti e l'altra per bambini. Bordi lisci ed arrotondati per il comfort Paziente

AE700-038 - 2 per pack



18.7. Lip and Cheek Retractor

- Un'estremità per sollevare il labbro Superiore o Inferiore quando si scattano foto
- Il lato opposto è progettato per tirare la guancia indietro durante le foto
- Disponibile due misure per adulti e bambini

AE700-033 – Lip and Cheek Retractor per labbra e guance Adulto (2 per confezione)

AE700-034 - Lip and Cheek Retractor Bambino (2 per confezione)





18.8. Retrattore Labiale

Ottimo per il bandaggio e la fotografia intra orale. Inoltre, può essere utilizzato per proteggere le labbra durante lo stripping interprossimale. Realizzato in plastica medica di alta qualità.

Retrattore Labiale Pz. 2:

AE700-039 - Adulti

AE700-040 - Bambino

19.0. Divaricatori

19.1. Extra Orale Cheek Expander

Progettato specificamente per prevenire la rottura. Lo scudo nella parte anteriore permette di divaricare le guance. Se necessario è possibile una extra estensione buccale permettendo un maggiore accesso alla regione posteriore. Disponibile con e senza alette, autoclavabile, e sterilizzabili a caldo

MISURA / TABS	AUTOCLAVABILE
Piccolo/no Tabs	AE700-001
Regular/no Tabs	AE700-002
Piccolo/Con Tabs	AE700-003
Regular/Con Tabs	AE700-004



19.2. Retrattore di guancia sterilizzabili a caldo

- Sterilizzabili a secco, in autoclave o chimico
- Eccellente flessibilità prima e dopo il posizionamento
- Tiene comodamente la guancia lontano e permette un'eccellente accessibilità alla zona di Premolari e Molare.

AE700-023 - Piccolo Expando Cheek Retractor (1 Pz.)

AE700-024 - Medio Expando Cheek Retractor (1 Pz.)

AE700-025 - Large Expando Cheek Retractor (1 Pz.)



19.3. Lip and Cheek Retractors Con Alette

- Prodotto in plastica trasparente
- Autoclavabile
- Le ali ed il raggio profondo consentono un facile posizionamento e il comfort paziente

AE700-029 - Per adulti Lip e Cheek Retrattori Con Alette (1 per confezione)

AE700-030 - Bambino Labbro e Guancia Retrattori Con Alette (1 per confezione)

AE700-031 - Medio Lip e Cheek Retrattori Con Alette (1 per confezione)



19.4. Nola Dry Field System



Il sistema Nola Dry Field mantiene la bocca del paziente asciutta per una facile applicazione degli attacchi, bandaggi dei dispositivi ortodontici ed altre procedure. Quando è in uso, il divaricatore apre la bocca mentre inibisce la lingua dal contatto con qualsiasi superficie dentale. Le aperture posizionate con precisione nel tubo di aspirazione controllano la saliva. Il sistema può essere sterilizzato per il riutilizzo ed è disponibile in versione Piccola o Grande. Il Kit contiene: 1 Retrattore Linguale, 1 Scudo Linguale, 2 Tubi di aspirazione bilaterali, 1 connettore di aspirazione centrali con adattatore a basso volume.



AE700-500 - Kit Piccolo (Red)	AE700-501 - Kit Large (Bianco)
AE700-502 - Scudo Linguale Piccolo	AE700-503 - Scudo Linguale Grande
AE700-504 - Apribocca Piccolo	AE700-505 - Apri bocca grande
AE700-506 - Tubo in silicone per aspiratore	AE700-507 - Connettore a Y
AE700-508 - Adattatore alto volume	AE700-509 - Edge-ease Bearing comfort

19.5. Dry Field System Kit Cotton Mouth™

L'Expanded Duty Cotton Mouth™ offre un campo asciutto per numerose procedure odontoiatriche ed ortodontiche, offrendo al contempo al paziente comfort totale. I rialzi molari permettono di alzare il morso per un miglior accesso.

Dry Field System Kit **AE700-200** INCLUDE:

N°1 **AE700-201** - Bite Block

N°2 **AE700-202** - Aspiratore corto

N°3 **AE700-203** - Aspiratore Lungo

N°4 **AE700-204** - Pads 5 mm

N°4 **AE700-205** - Pads 7 mm

N°1 **AE700-206** - 25 Tubi per aspiratore monouso

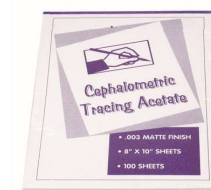


20.0. CEFALOMETRIA

20.1. Acetato Cefalometrico

Superficie opaca liscia e qualità trasparente fornisce linee più pulite e nitide durante il tracciamento delle Radiografie.

Catalogo No. **AE700-300**



20.2. Calibro Digitale Ponte Ortodontiche

Display di 4", Lunghezza 6 1/2" - Batteria supplementare - Lettura di .0005" - Accuratezza .001 Superfici di misura in acciaio inossidabile grazie al pulsante on/off è possibile avere la posizione Zero in qualsiasi posizione. Conversione istantanea tra English e Metrico a mezzo del bottone di accensione On - Off

Catalogo No. **AE700-304**



20.3. S. S. Bracket Height Gauge

Questo misuratore metallico misura con precisione l'altezza dell'attacco sul dente dal bordo incisale. L'indicatore ha segni di 3,5 mm, 4,0 mm, 4,5 mm e 5,0 mm.

Catalogo No. AE820-001



20.4. Swivel Head Bracket Height Gauge

Un robusto strumento in acciaio inox con quattro dimensioni di altezza per posizionare gli attacchi; 3,5 mm, 4,0 mm, 4,5 mm e 5,0 mm dalla superficie occlusale. Può essere regolato per facilitare l'utilizzazione sugli attacchi anteriori, cuspidi e bicuspidi su entrambe le estremità. Lo snodo su entrambi i lati permette l'inclinatura delle punte di 45° utilizzabile per gli slot .018 e .022.

Catalogo No. AE800-101



20.5. Boone Bracket Gauge (4" Large)

Progettato per posizionare attacchi su anteriori e posteriori. Questo misuratore a stella da 4-1/8" ha 4 altezze su tutte le estremità per dare un facile accesso ai denti posteriori ed anteriori. Misura 3,5, 4,0, 4,5, 5,0 mm

Catalogo No. AE820-006



20.6. Arch Turret (Rettangolari)

Rettangolari Arch Forming turret. Slots indicato Archi .016 x .022, .017 x .025, .019x.025, .0215x.028. (Blue in color)

Catalogo No. AE820-010



21.0. PORTA IMPRONTE

21.1. Porta Impronte

Costruiti con un sistema di bloccaggio meccanico unico, elimina la necessità di adesivi spray assicurando un'impronta pulita e completa. I bordi alti offrono un eccellente e dettagliato margine gengivale. Disponibile in cinque colori Codice Misura, sia per l'arcata superiore che inferiore, disponibile in sacchetti da 50 pezzi ed uno speciale kit introduttivo contiene 5 vassoi Superiori e Inferiori per Misura.

Descrizione	Superiori	Inferiori
Pedo Piccolo (Red)	AE700-160	AE700-161
Pedo Medio (Orange)	AE700-162	AE700-163
Piccolo (Blue)	AE700-164	AE700-165
Medio (Green)	AE700-166	AE700-167
Large (Yellow)	AE700-168	AE700-169

AE700-170 – Kit Introduttivo (5) Superiori & Inferiori Pz. per Misura

